



Konzepte & Heilkunst

mehr Wissen - mehr Erfolg - mehr Gesundheit

Schüßler-Salze-Masterkurs

Live Unterricht Modul 06

präsentiert von Stefan Lacknermeier

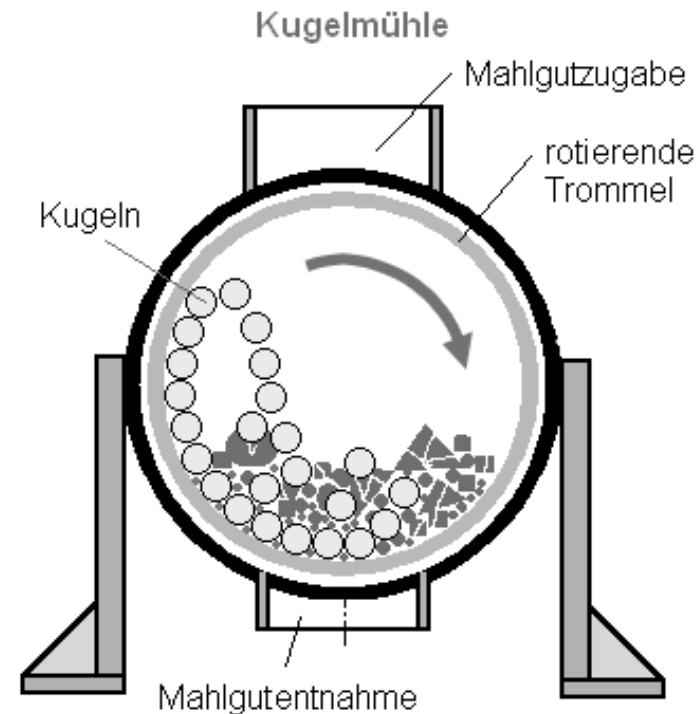
Heilpraktiker und Geschäftsführer der Konzepte & Heilkunst GmbH



Arzneimittelherstellung - Kugelmühle

Trituration = Verreibung und Herstellung von Pulver

- **Wirkstoff:** Mineralstoff
- **Trägersubstanz:** Laktose
- **Sprenghmittel:** Kartoffelstärke
- **Schmiermittel:** Calciumbehenat



Tablettose



Laktose

- **Laktose wird bei der Herstellung** (nach HAB) von Schüßler-Salzen als **Trägersubstanz** verwendet (auch erste Verdünnungsstufen bei LI Kautabletten)
- **meist unproblematisch – wirkt verdauungsfördernd** Laktose wird im **Dünndarm** durch das Enzym **Laktase** abgebaut. Die Laktase Produktion nimmt im Alter ab.
- **Probleme**
Unverträglichkeit: Blähungen, Bauchschmerzen, Durchfall
Tabletten besser über den Tag verteilen oder auflösen
Alternative: Anwendung der Mineralstoffe als LI-Tabletten oder Laktase zuführen
- ca. 10% der Europäer haben eine Laktoseunverträglichkeit
ca. 70-90% der Afrikaner und Asiaten haben eine Laktoseunverträglichkeit



Schüßler Kautabletten von Adler Pharma

- für Diabetiker und Menschen mit Laktoseunverträglichkeit
- auf Basis von Isomalt hergestellt (nur erste Verdünnungsstufen sind auf Basis von Laktose hergestellt)
- niedriger glykämischer Index (2!)
Glucose 100, Saccharose 70 (Haushaltszucker), Laktose 45
- Mengen 1:1 gleich mit laktosehaltigen Tabletten
- Speichel anregend, zahnfreundlich (reinigend) und nicht kariogen
- ohne Weizenstärke - daher glutenfrei
- NICHT für Tiere geeignet!
- Auflösung im Wasser nicht möglich



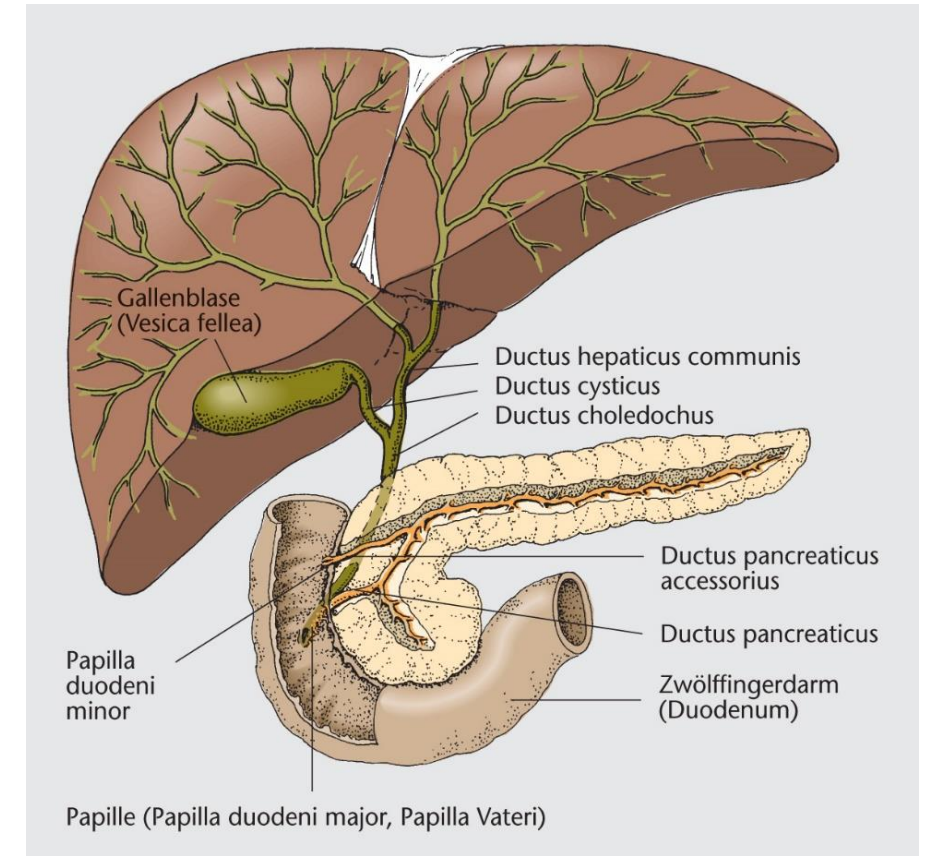
Frage

- Welche Aussagen zur Laktose sind richtig?
 - Die Laktose wird im Dünndarm durch die Laktase abgebaut.
 - Der glykämische Index für Laktose liegt bei 45.
 - Laktose ist schädlich für Tiere.
 - Manche Menschen vertragen die Laktose nicht. Es kommt zu Blähungen, Bauchschmerzen, Durchfall



Nr. 6 Kalium sulfuricum D6

- 3. Stadium der Erkrankung
- Kalium sulfuricum macht die Zellwände durchlässig für Sauerstoff (Aufnahme) und für Schadstoffe (Abgabe, chron. Erkrankungen)
- wichtiger Betriebsstoff der Bauchspeicheldrüse und der Leber
- bräunlich-gelbliche Farbe und Absonderungen z.B. Schleim, Zungenbelag, Ekzem
- gleichmäßige Pigmentierung der Haut
- Nr. 6 braucht Nr. 10 (bei längerer Einnahme)



Mensch Körper Krankheit, 4. Aufl.; Biologie Anatomie Physiologie, 5. Aufl.
© Elsevier GmbH, Urban & Fischer, München



Einnahme- und Anwendung

- **Lufthunger (Sauerstoffmangel in den Zellen), Pausen beim Treppensteigen, Klaustrophobie (Lift, Tunnel etc.), Angst vor engen Räumen, Beklemmungsgefühl**
Schüßler Salze: Prio A: Nr. 6 + 10
Prio B: Nr. 3 + 5 + 8 + 19
Nahrungsergänzung: Adler Ortho Aktiv Nr. 3
- **Muskelkater**
Schüßler Salze: Prio A: Nr. 1 (Mikrotraumata) + 3 (Entzündung, Schmerz) + 6 (Sauerstoffaufnahme) + 10 (Ödeme, Schwere Beine) + 11 (Brüchigkeit) + 9 (wegen 11, nicht wegen Säure/Laktat)
Äußere Anwendung: After Sport Recovery Lotion (Nr. 3+4+5+6+7+8+9+10+21)
Nahrungsergänzung: Adler Ortho Aktiv Nr. 1 + 11



Einnahme- und Anwendung

- **Völlegefühl, Druck im Oberbauch nach dem Essen**

Schüßler Salze: Prio A: Nr. 3 + 6

Prio B: Nr. 5 + 8 + 10

Nahrungsergänzung: Adler Ortho Aktiv Nr. 6

- **Insulinmangel, Diabetes I + II**

Schüßler Salze: Prio A: Nr. 4 + 6 + 10 + 27

Prio B: Nr. 7 + 17 + 21 + 26

Nahrungsergänzung: Adler Ortho Aktiv Nr. 6

Hinweis: Adler Pharma stellt die LI Kautabletten her



Einnahme- und Anwendung

- **Pigmentflecken, ungleichmäßige Pigmentierung, Altersflecken, Schadstoff-Deponie**
Schüßler Salze: Prio A: Nr. 6 + 10
Prio B: Nr. 13 Melanotropin + 17 Melanin + 19 Tyrosinase
Prio C: Nr. 18 + 26
Nahrungsergänzung: Adler Ortho Aktiv Nr. 6
Äußere Anwendung: Gesichtscreme repair/aquarich, Hand and Nail Lotion
- **Gelbe Schuppen auf klebrigen Untergrund, chronische Hauterkrankungen**
Schüßler Salze: Prio A: Nr. 6 + 10
Prio B: Nr. 3 + 5 + 8
Prio C: Nr. 7 + 9 + 18 + 26
Nahrungsergänzung: Adler Ortho Aktiv Nr. 10
Äußere Anwendung: Cremegel E/N (Nr. 3+4+6+7+9+10+12)



Einnahme- und Anwendung

- **Chronische Erkrankungen (Neurodermitis, Psoriasis, Asthma etc.)**

Schüßler Salze:

Prio A: Nr. 6

Prio B: Nr. 4 + 9 + 10

Prio C: Nr. 3 + 5 + 8

Nahrungsergänzung:

Adler Ortho Aktiv Nr. 10

Äußere Anwendung:

Cremegel E/N, Gesichtscreme repair/aquarich,
Hand and Nail Lotion, Salbe H

- **Verdauungsbeschwerden, Dampflitz, Blähungen, Stinkende Winde**

Schüßler Salze:

Prio A: Nr. 4 + 6 + 9 (Kohlenhydrate) + 10

Prio B: Nr. 3 + 5 + 8

Nahrungsergänzung:

Adler Ortho Aktiv Nr. 6



Einnahme- und Anwendung

- Alterswarzen, Schadstoff-Deponien

Schüßler Salze: Prio A: Nr. 1 + 4 + 6 + 10

Prio B: Nr. 3 + 5 + 8

Nahrungsergänzung: Adler Ortho Aktiv Nr. 10

Äußere Anwendung: BaseCare Basenbad und Cremegel-Mischung

- „Schwermütigkeit“ am Nachmittag, Übelkeit nach Aufregung, gelblich-brauner Schleim, Ärger (Wunsch und Wirklichkeit laufen auseinander)

Schüßler Salze: Prio A: Nr. 6 + 10

Prio B: Nr. 3 + 5 + 8



Frage

- Bei welchen körperlichen Störungen wird Schüßler Salz Nr. 6 Kalium sulfuricum eingesetzt?
 - Muskelverspannungen
 - Lufthunger
 - Probleme mit der Verdauung
 - Fieber





SS



SS
Nr. 1 + 6



SS



S-SS



M-S



M



M



L



L



M-S



SS



SS

Nr. 1 + 6



M



L

Frage

- Woran erkennt man den Bedarf an Nr. 6 Kalium sulfuricum?
 - Übelkeit durch Aufregung
 - Pigmentstörungen auf der Haut
 - großer Bedarf an Frischluft
 - Schuppen auf klebrigem Untergrund



Gesichtscreme Repair

- **Fördert die Elastizität der Haut und wirkt der Faltenbildung entgegen.**
Für jeden Hauttyp.
- Ein natürlicher, aus **Olivenöl gewonnener Emulgator** sorgt für **biomembranähnliche Struktur** in der Creme. So kann die Haut wertvolle Öle und Fette wie **Olivenbutter** und **Shea Öl**, sowie **Borretschöl** und **Sojalecithin** besonders gut aufnehmen.
- Durch das enthaltene **Borretschöl (Gamma Linolensäure)** eignet sich diese Gesichtspflege für die Pflege irritierter, rissiger oder juckender Gesichtshaut, auch schon ab dem Kindesalter.
- Mineralstoffe Nr. 1 + 4 + 5 + 6 + 8 + 9 + 11



Gesichtscreme Aquarich

- Fördert die Elastizität der Haut, stützt das Bindegewebe und wirkt der Faltenbildung entgegen.
- Für jeden Hauttyp. Geeignet für die ganze Familie mit dem Feuchtigkeit spendenden **Aquarich®**Komplex aus **schwarzem Haferextrakt, Jojobaöl und Lecithin**.
- Diese Gesichtsscreme ist für jedes Alter geeignet.
- Eine angenehme **Feuchtigkeits- und Gesichtspflege ohne Duftstoffe**, die auch für junge Haut geeignet ist.
- Mineralstoffe Nr. 1 + 4 + 5 + 6 + 8 + 9 + 11



Cremeegel/Salbe E/N

- Zur Pflege von zu **Ekzemen** neigende Haut.
- Das **Feuchtigkeit spendende Cremeegel** lindert zusätzlich den **Juckreiz**. Zur unterstützenden Pflege bei **Neurodermitis** geeignet.
- **Wirkstoffe, Öle: Erdnussöl** (verbessert das Hautbild bei Neurodermitis, reguliert die Feuchtigkeit, als Massageöl geeignet), **Triheptanoin** (weiche Creme, verbessert die gleichmäßige Verteilung), **Vitamin E** (Antioxidans, regeneriert die Hautbarriere)
- **für Säuglinge und Kinder geeignet**
- Mineralstoffe Nr. 3 + 4 + 6 + 7 + 9 + 10 + 12



Mag. pharm. Susana Niedan-Feichtinger

Vita Mag. pharm. Susana Niedan-Feichtinger

Susana Niedan-Feichtinger – Pharmazierstudium an der Universität Wien.

Seit 1987 selbständige Apothekerin im Pinzgau im Land Salzburg. Geschäftsführerin der [Adler Pharma](#), seit der Gründung im Jahr 2000.

2001 Gründungsmitglied der [Gesellschaft für Biochemie nach Dr. Schüßler und Antlitzanalyse \(GBA\)](#), stellvertretende Vorsitzende.

Seit 2005 Ausbilderin und Referentin der GBA, hält [Ausbildungskurse für Mineralstoffberater](#) und bildet Ausbilder im Rahmen der GBA aus.

Autorin zahlreicher Schüßler Fach- und Sachbücher im Haug- und Trias Verlag



Pankreaplus Adler Ortho Aktiv 6



Inhaltsstoffe	pro 100 g	pro Tagesdosis (= 3 Kapseln)	NRV%*/ Tagesdosis
L-Cystein	15,68 g	200 mg	-
Alpha-Liponsäure	3,92 g	50 mg	-
Niacin	3,76 g	48 mg	300%
Pantothensäure	1,41 g	18 mg	300%
Zink	1,18 g	15 mg	150%
Roter Traubenkernextrakt	2,35 g	30 mg	-
enthält Proanthocyanide	2,23 g	28,5 mg	-
davon Oligomere Proanthocyanidine	1,18 g	15 mg	-
Spirulinapulver	2,4 g	30 mg	-
Mangan	392 mg	5 mg	250%
Riboflavin	329 mg	4,2 mg	300%
Vitamin B6	329 mg	4,2 mg	300%
Thiamin	259 mg	3,3 mg	300%
Kupfer	157 mg	2 mg	200%
Folsäure	47 mg	0,6 mg	300%
Chrom	12 mg	0,15 mg	375%
Biotin	12 mg	0,15 mg	300%
Vitamin B12	0,6 mg	0,01 mg	300%

* **NRV** – nutrient reference values.

Die Werte der Inhaltsstoffe beruhen auf Durchschnittswerten.



Pankreaplastik

Adler Ortho Aktiv 6

- Thema Pigmentierung, Schadstoffausleitung, Kohlenhydratstoffwechsel, Antioxidans, Bauchspeicheldrüse
- L-Cystein ist **Bestandteil des Keratins** und hat beim **Aufbau der Haut** Bedeutung. Darüber hinaus dient es der **Entgiftung des Körpers** und dem Schutz vieler Zellen vor **freien Radikalen**, da Cystein aufgrund des **schwefeligen Anteils antioxidative Eigenschaften** besitzt.
- **Alpha-Liponsäure** ist wichtiges **Antioxidans** in wasserlöslicher als auch in fettlöslicher Umgebung. Alpha-Liponsäure wirkt außerdem **entzündungshemmend**, hilft beim **Abbau von Schwermetallen** und kurbelt die **Insulinverarbeitung** an. Diabetiker sprechen gut auf orale Gaben von Alpha-Liponsäure an. **Neuropathische Beschwerden** wie **Schmerzen, Brennen und Taubheitsempfindungen**, wie sie bei der **diabetischen Neuropathie**, einer Diabestes Folgeerkrankung auftreten, können wirksam gelindert werden. Alpha-Liponsäure chelatiert und deaktiviert oxidierende Metallionen in kleinen, biologischen Komplexen, ohne dabei enzymatische Metallkomplexe anzugreifen und in ihrer Funktion zu hemmen.



Pankreaplus

Adler Ortho Aktiv 6

- **OPC** aus Traubenkernextrakt wichtiges **Antioxidans**
- **Vitamin B Komplex** Stärkung des **Energiestoffwechsels** und dadurch verbessert er den **Kohlenhydratabbau**
- **Zink** ist das Spurenelement für den **Kohlenhydratstoffwechsel**, kann **Schwermetalle binden** und stärkt die Funktion des **Immunsystems**, ist ein wichtiges **Antioxidans**.
- **Mangan** Spurenelement des **Energiestoffwechsels**, ist an der Bildung des **Melanins** beteiligt und fördert dadurch die **regelmäßige Pigmentierung**, **Antioxidans**
- **Kupfer** reguliert die **Hautpigmentierung** bei und trägt dazu bei, die Zellen vor **oxidativem Stress** zu schützen
- **Chrom** ist Bestandteil des **Glukosetoleranzfaktors** und reguliert den Blutzuckerspiegel
- **Spirulinakonzentrat** kann **Schwermetalle** binden



Workshop Antlitzanalyse Teil A+B



Fragerunde

