



Konzepte & Heilkunst

mehr Wissen - mehr Erfolg - mehr Gesundheit

Schüßler-Salze-Masterkurs

Wiederholung Modul 04

präsentiert von Stefan Lacknermeier

Heilpraktiker und Geschäftsführer der Konzepte & Heilkunst GmbH



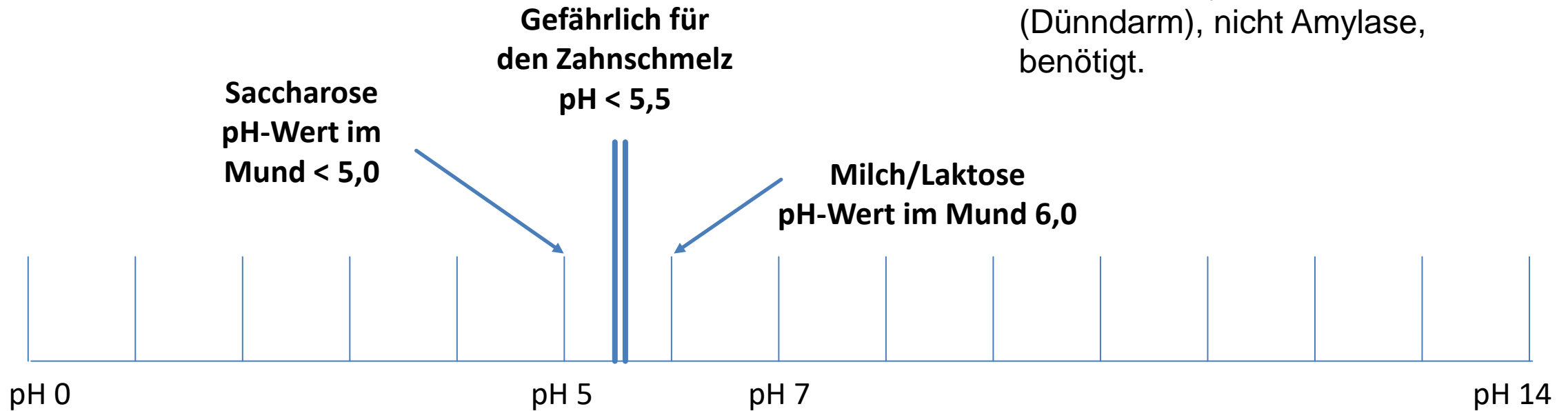
Agenda

- Allgemeine Wiederholung
- Nr. 4 Kalium chloratum D6
 - wichtigste charakteristische Eigenschaften
 - Anwendungsgebiete
 - Antlitzanalyse
 - Äußere Anwendung
 - Nährstoffe
- Fragerunde



Ist Laktose kariogen?

- **Amylase** (Speichel) ist ein Enzym, das hauptsächlich **Stärke (Polysaccharide)** in **Maltose (Zweifachzucker)** zerlegt.
- **Laktose** ist ein **Disaccharid**, das aus **Glukose** und **Galaktose** besteht. Zur Spaltung von Laktose wird das Enzym **Laktase** (Dünndarm), nicht Amylase, benötigt.



[Quelle: Zahnfreundliche Milchprodukte. Präventive und regenerative Wirkung](#)



Bedürfnis/Ablehnung nach Nahrungsmitteln

Nahrungsmittel	angezeigter Mineralstoff
Milch, Ketchup, Senf, Deftiges	Nr. 2 Calcium phosphoricum D6
Fleisch, Leber, Kaffee	Nr. 3 Ferrum phosphoricum D12
Milch	Nr. 4 Kalium chloratum D6
Bananen, Nüsse, Nussschokolade (grüne Verpackung), Nougat, Nutella	Nr. 5 Kalium phosphoricum D6
Dunkle Schokolade, Kakao	Nr. 7 Magnesium phosphoricum D6
Salz, Chips, Salzstangen, salzige Suppe	Nr. 8 Natrium chloratum D6
Mehlspeisen, Fett, Süßigkeiten, Nudeln, Sahne, Fettiges	Nr. 9 Natrium phosphoricum D6
Bitteres	Nr. 10 Natrium sulfuricum D6
Hirse, Hafer	Nr. 11 Silicea D12



besonderer Geschmack oder Geruch

Geschmack/Geruch	angezeigter Mineralstoff
kalkig, sandig	Nr. 2 Calcium phosphoricum
parfümiert, seifig	Nr. 4 Kalium chloratum
modrig, mockig, schimmlig, nussig	Nr. 5 Kalium phosphoricum
salzig	Nr. 8 Natrium chloratum
metallisch	Nr. 8 Natrium chloratum Nr. 20 Kalium Alum. Sulfuricum Nr. 21 Zincum chloratum
sauer, tranig, fischig	Nr. 9 Natrium phosphoricum
bitter	Nr. 10 Natrium sulfuricum

Je dringender der Organismus einen Mineralstoff benötigt,
umso schneller zergeht die Tablette und
umso süßer schmeckt die Tablette



Frage

- Schüßler Salze können einen besonderen Geschmack/Geruch auslösen. Welchen?
 - parfümiert, seifig (Hinweis auf Nr. 4 Kalium chloratum)
 - modrig, schimmelig (Hinweis auf Nr. 5 Kalium phosphoricum)
 - salzig (Hinweis auf Nr. 8 Natrium chloratum)
 - sauer, tranig, fischig (Hinweis auf Nr. 9 Natrium phosphoricum)



notwendige Kombinationen

- **11 + 9:**
Säureflut kann Reaktionen auslösen – Nr. 9 puffert ab
11 braucht 9, aber 9 kann man alleine geben
- **6 + 10:**
Zellen können sich der Schadstofflast entledigen
6 braucht 10, aber 10 kann man alleine geben
- **12 + 9 + 10:**
durchlässiges Gewebe – Säuren und Schadstoffe müssen gebunden, neutralisiert
und weiterbefördert werden
12 braucht 9 und 10



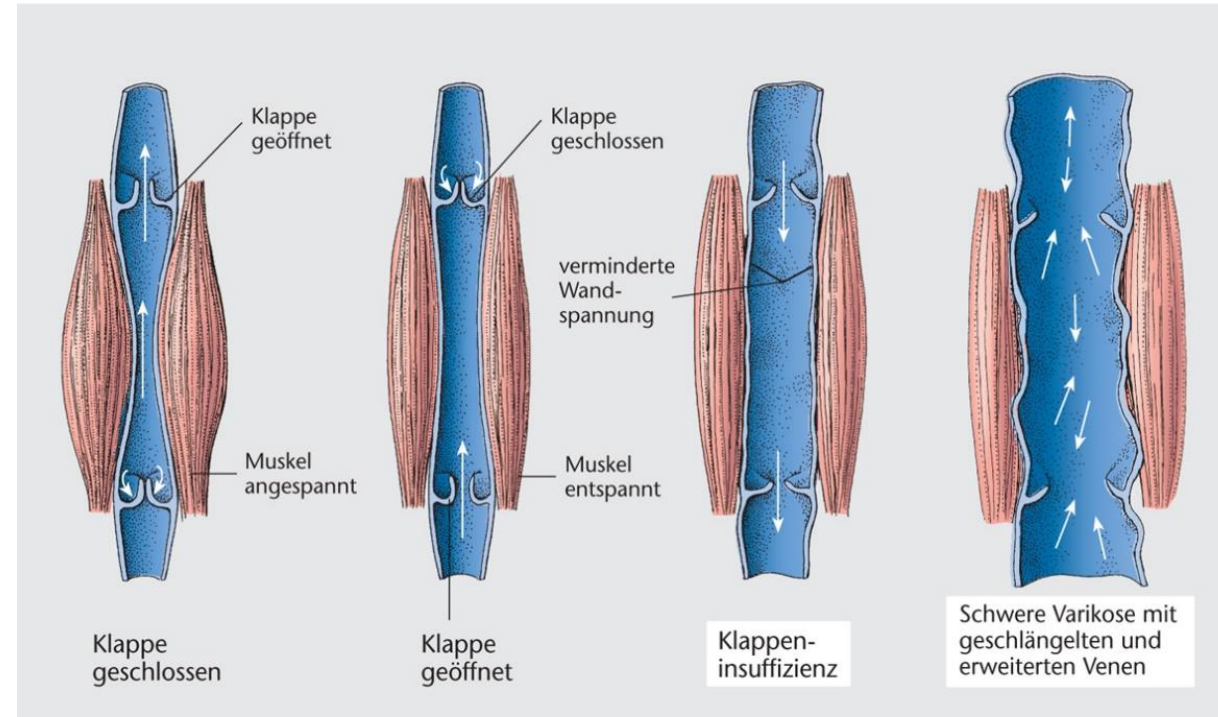
Frage

- Welche Mineralstoffe (Schüßler Salze) sollten kombiniert werden, um mögliche Reaktionen abzufedern?
 - Nr. 11 braucht Nr. 9
 - Nr. 6 braucht Nr. 10
 - Nr. 1 braucht Nr. 7
 - Nr. 12 braucht Nr. 9 und Nr. 10



Nr. 4 Kalium chloratum D6

- Steuert den **Aufbau von körpereigenen Faserstoffen** z.B. Sehnen, Bänder, Muskelfasern, Nervenfasern, Fibrinogen, Globuline, kolloidale BG
- **Viskosität des Blutes**
- Kalium chloratum ist **DER Drüsenbetriebsstoff** (z.B. Schilddrüse, Schweißdrüsen, Verdauungsdrüsen, Tränendrüse)
- **2. Stadium einer Erkrankung** weiche Schwellungen, Schadstoffe werden in Lösung gehalten
- **Farbe weiß**
Schleim, Ausfluss, Belag



Mensch Körper Krankheit, 4. Aufl.; Biologie Anatomie Physiologie, 5. Aufl.
© Elsevier GmbH, Urban & Fischer, München



Frage

- Bei welchen körperlichen Störungen wird Schüßler Salz Nr. 4 Kalium chloratum eingesetzt?
 - schwache Gehirnleistung
 - starkes Verlangen nach Kuhmilch
 - weißer Schleim
 - Ischialgie



Nr. 4 Kalium chloratum D6

- Beispiele für einen Mineralstoffmangel:
 - dickflüssiges Blut, Neigung zu Thrombosen (Nr. 4 + 26 + CouBeVen)
 - Krampfadern, Besenreiser, Couperose, Hämorrhoiden (Nr. 1 + 4 + CouBeVen + AOA4)
 - Hautgrieß, weißer Belag auf der Zunge (Nr. 4 + Cremegel Nr. 4)
 - Verdauungsschwäche (Nr. 4 + 6 + 7 + 10 + AOA6 + AOA10)
 - Schilddrüsenprobleme (Nr. 3 + 4 + 14 + 15 + 26 + CG 14/15)
 - Überhitzung Aufgrund mangelnder Schweißbildung (Nr. 4 + 8)
 - weißer Schleim/Ausfluss (Nr. 4)
 - Bronchitis (Nr. 3 + 4 + 8 + Salbe H)





SS



M-S



M



S



L-M



SS



SS



S



SS



S



S



SS milchig-rosa
im ganzen
Gesicht



S milchig-lila
am Oberlid

SS





SS



S

Frage

- Woran erkennt man den Bedarf an Nr. 4 Kalium chloratum?
 - Hautgriß
 - weißer Zungenbelag
 - milchig um die Augen
 - Milchbrille



Deomin Deocreme

- wirkt geruchshemmend
- die natürliche Transpiration wird nicht unterbunden
- wirksam auch bei starkem Schwitzen
- die natürliche Hautflora wird nicht angegriffen
- frei von Aluminium
- hypoallergener Duft
- Tube mit Rundkopf – hygienisches Eincremen
- hoch verdünnte Mineralstoffe Nr. 4, 8, 9, 10, 11, 12
- Einsatzgebiete: Regulation Schweißbildung, stinkender Schweiß, Lymphstau, Knoten, nach BrustOP, Juckreiz



CouBeVen

- **Couperose Äderchen** werden heller, **Besenreiser** werden weniger, **Venenpflege** macht müde Beine wieder fit, **Krampfadern** verschwinden nicht
- angestrengte Beine werden belebt, nach langem Gehen und Stehen, geschwollene Beine, Juckreiz, Hämorrhoiden
- eine besonders hautpflegende Salbengrundlage, aus Oliven gewonnen, pflegt die Haut
- hoch verdünnte Mineralstoffe Nr. 1, 4, 9, 10, 11



Arterio Plus Adler Ortho Aktiv 4



Inhaltsstoffe	pro 100 g	pro Tagesdosis (= 3 Kapseln)	NRV%*/ Tagesdosis
Vitamin C	13,6 g	180 mg	225%
Schwarzer Pfeffer Extrakt entspricht Reinstoff	378 mg	5 mg	-
Schwarzer Pfeffer davon Piperin	7,56 g 359 mg	10 mg 4,75 mg	- -
alpha-Linolensäure Pulver enthält Linolensäure	12,20 mg 4,51 g	162 mg 60 mg	- -
Citrus Bioflavonoide davon Bioflavonoide	6,31 g 3,78 g	83,5 mg 50 mg	- -
Roter Traubenkernextrakt enthält Proanthocyanide davon Oligomere Proanthocyanidine	7,56 g 7,18 g 3,78 g	100 mg 95 mg 50 mg	- - -
Zink	756 mg	10 mg	100%
Vitamin B6	453 mg	6 mg	429%
Mangan	151 mg	2 mg	100%
Kupfer	76 mg	1 mg	100%
Folsäure	45 mg	0,6 mg	300%
Selen	3,8 mg	0,05 mg	91%
Vitamin B12	0,57 mg	0,01 mg	300%

* **NRV** – nutrient reference values.

Die Werte der Inhaltsstoffe beruhen auf Durchschnittswerten.



Arterio Plus

Adler Ortho Aktiv 4

- Thema Bindegewebsaufbau, Fließfähigkeit des Blutes, Drüsen
- **Extrakt aus schwarzem Pfeffer** der wichtigste Inhaltsstoff des Pfeffers ist Piperin. Es regt die Verdauung durch Sekretion der Verdauungssäfte und Erhöhung der Beweglichkeit der Darmzotten an. Hinzu kommt ein positiver Effekt auf die Fettverbrennung. Piperin regt, wie alle scharfen Stoffe, den Stoffwechsel sowie die Sekretion (Speichel, Verdauungssäfte) an. Es gibt Hinweise darauf, dass Piperin die Bioverfügbarkeit von anderen Stoffen erhöhen kann.
- **Vitamin C** fördert die Kollagenbildung und die Elastizität der Blutgefäße, trägt dazu bei die Zellen vor oxidativem Stress zu schützen
- **Alpha-Linolensäure** ist für elastische Biomembranen und Blutgefäße unerlässlich
- **Citrus-Bioflavonoide** sind wichtige Antioxidanzien auch für die Aderwände und unterstützen elastische Blutgefäße



Arterio Plus

Adler Ortho Aktiv 4

- Vitamin B6, Vitamin B12 und Folsäure unterstützen den Abbau von Homocystein (Arteriosklerose, Herzinfarkt, Schlaganfall, Demenz) zu Methionin
- Zink ist Bestandteil einer Vielzahl von Enzymen und erfüllt im Körper viele Funktionen. So nimmt es Schlüsselrollen im Zucker-, Eiweiß- und Fettstoffwechsel ein.
- Mangan ist im Körper vor allem am Aufbau der Bindegewebe beteiligt, das geschieht über die Synthese von Proteoglykanen (Chondroitinsulfat) im Knorpel- und Knochengewebe
- Kupfer ist an der Bildung von Kollagen und Elastin im Bindegewebe beteiligt
- Selen ist ein wichtiges Antioxidans. Die Hauptfunktion von Selen ist es die Zellen vor schädlichen Belastungen und vor giftigen Einwirkungen zu schützen. Selen schützt außerdem vor Thrombosen und stabilisiert die Thrombozyten.



Fragerunde

