



Konzepte & Heilkunst

*mehr Wissen - mehr Erfolg - mehr Gesundheit*

# Schüßler-Salze-Masterkurs

## Wiederholung Modul 05

präsentiert von Stefan Lacknermeier

Heilpraktiker und Geschäftsführer der Konzepte & Heilkunst GmbH



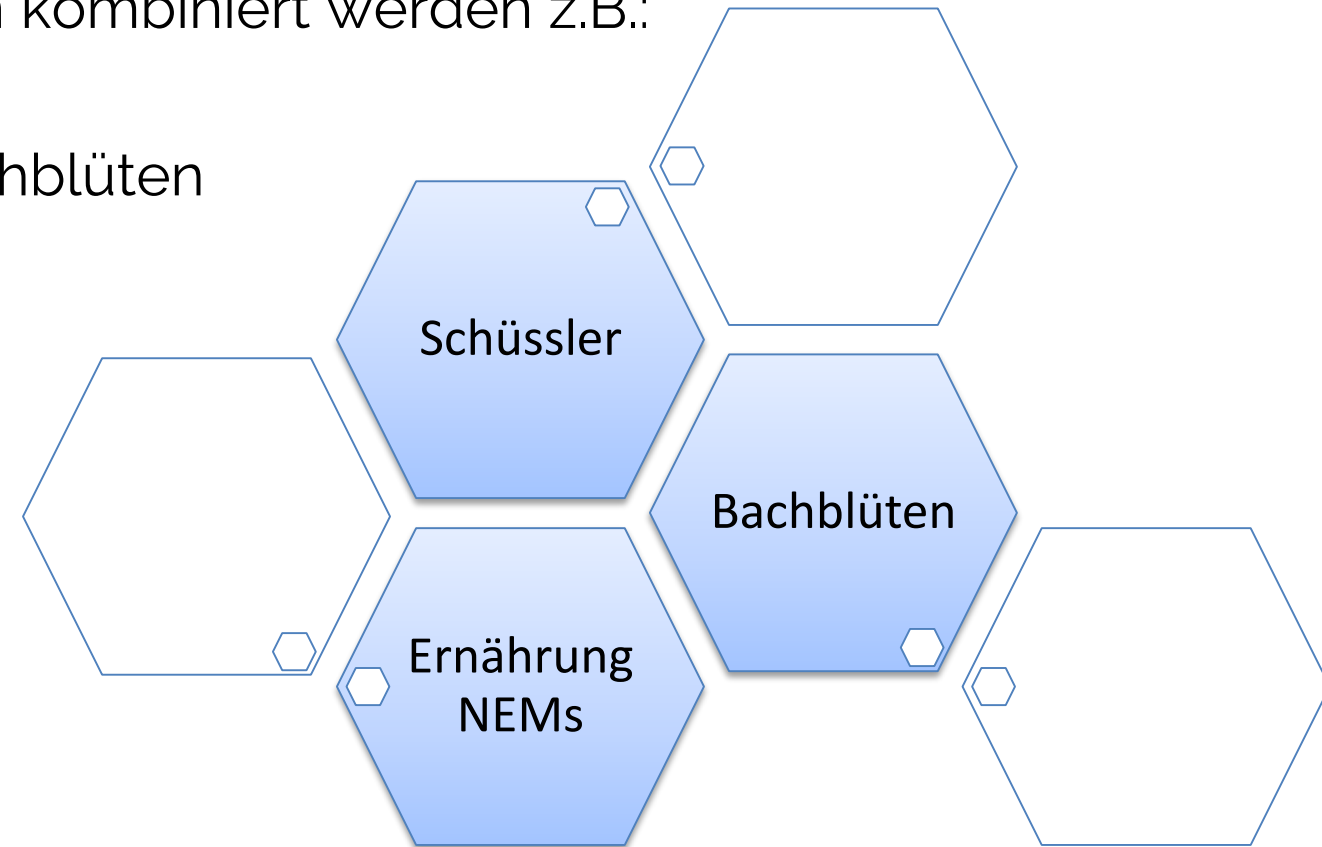
# Agenda

- Allgemeine Wiederholung
- Nr. 5 Kalium phosphoricum D6
  - 3 wichtigste charakteristische Eigenschaften
  - Anwendungsgebiete
  - Antlitzanalyse
  - Äußere Anwendung
  - Nährstoffe
- Fragerunde

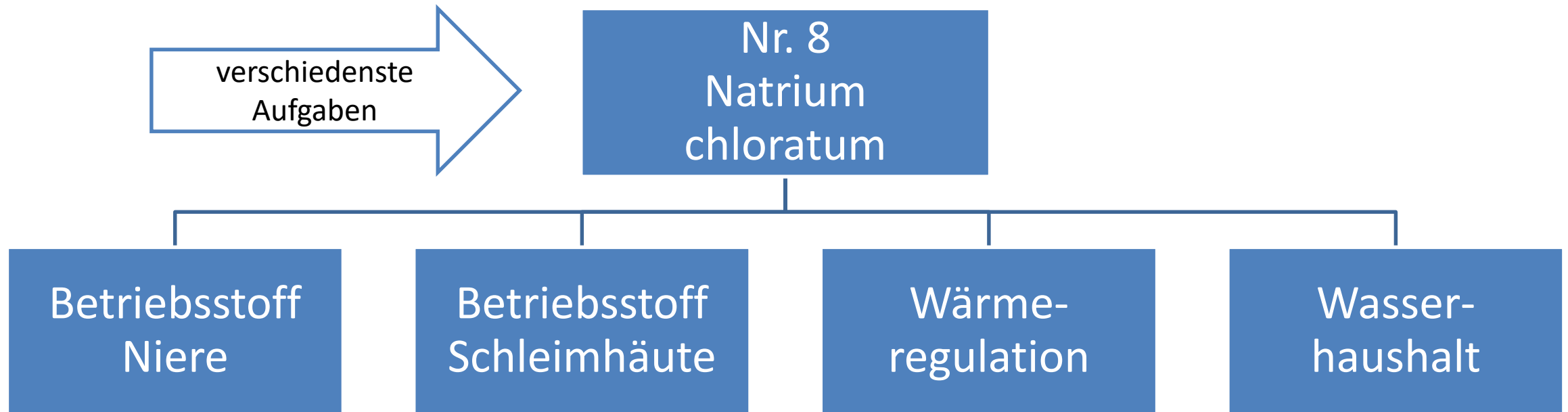


# Kombination mit anderen Heilweisen

- Schüssler Salze in Form der Einnahme und der äußeren Anwendung können mit allen anderen Heilweisen kombiniert werden z.B.:
  - Ernährung, Nährstoffmedizin,
  - Homöopathie, Phytotherapie, Bachblüten
  - Osteopathie, Chiropraktik
  - Massage, Heilströmen
  - Psychotherapie
  - Wasserenergetisierer
  - Etc.



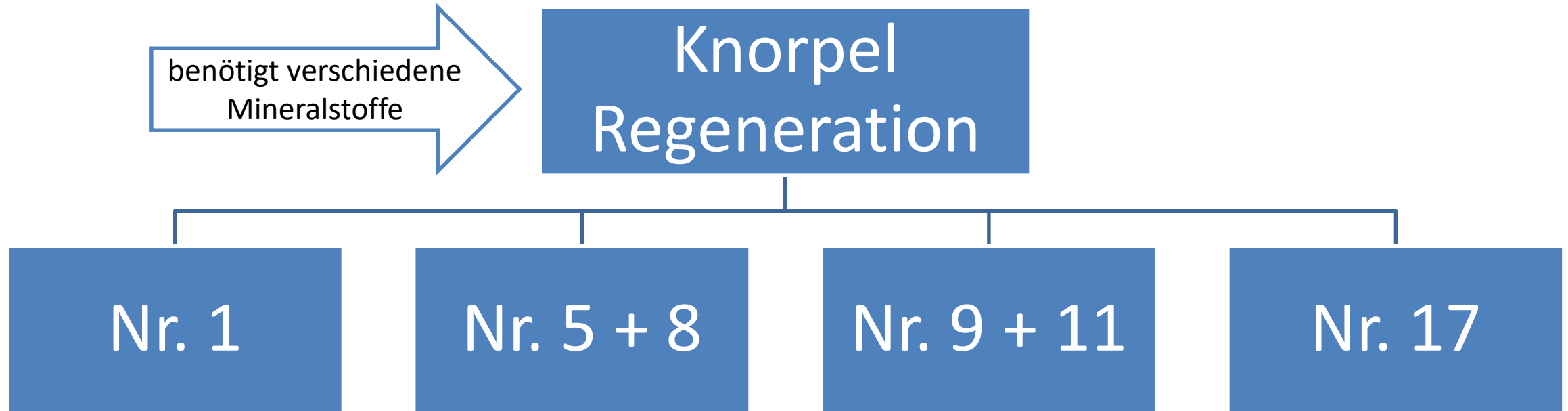
# Warum Reaktionen?



**Reaktionen** treten dann auf, wenn eine **Spitzenlast** in bestimmten Bereichen des Körpers nicht mehr aufgefangen werden kann z.B. **Schnupfen während Diät, Frühjahrskur** (begleitend mit Schüßler-Salzen)



# Warum Reaktionen?



Reaktionen treten dann auf, wenn gleichzeitig benötigte Mineralstoffe nicht in ausreichender Menge zur Verfügung stehen.



# Was tun bei Reaktionen?

- **Nr. 1 Calcium fluoratum erhöhen bei**  
Regenerationsschmerzen, Haut Haare Nägel werden schlechter, Hautschuppen
- **Nr. 2 Calcium phosphoricum erhöhen bei**  
Muskelverspannungen, Nasenbluten, Eiweißunverträglichkeit
- **Nr. 3 Ferrum phosphoricum erhöhen bei**  
erhöhter Temperatur, Schmerzen, erhöhte Infektanfälligkeit, geringe Merkfähigkeit
- **Nr. 4 Kalium chloratum erhöhen bei**  
Hautgriß, weißer Zungenbelag, weißer Ausfluss, weißer Schleim, weiße Hautfarbe
- **Nr. 5 Kalium phosphoricum erhöhen bei**  
Energienmangel, Übelkeit durch Überanstrengung, Weinerlichkeit, angegr. Nerven
- **Nr. 6 Kalium sulfuricum erhöhten bei**  
Druckgefühl im Oberbauch, Übelkeit durch Aufregung, Lufthunger, Schleim ocker



# Was tun bei Reaktionen?

- **Nr. 7 Magnesium phosphoricum erhöhen bei**  
Schokoladenhunger (dunkle Schokolade), Koliken, Migräne, angespannte Nerven
- **Nr. 8 Natrium chloratum erhöhen bei**  
Schnupfen, Husten, glasklarer Schleim, Kälteempfindlichkeit, Schlundbrennen
- **Nr. 9 Natrium phosphoricum erhöhen bei**  
Sodbrennen, Heißhunger auf Süßigkeiten, fettige Haut/Haare, Milkschokolade etc.
- **Nr. 10 Natrium sulfuricum erhöhen bei**  
bitterer Geschmack im Mund, Tränensäcke, geschw. Hände und Füße, Juckreiz
- **Nr. 11 Silicea erhöhen bei**  
Brüchigkeit, Lichtempfindlichkeit, Geräuschempfindlichkeit, gereizte Nerven
- **Nr. 12 Calcium sulfuricum erhöhten bei**  
Abszesse (Eiterherde), Verhärtungen, Knoten, „Gelosen“



# Was tun bei Reaktionen?

- **Nr. 13 Kalium arsenicosum erhöhen bei**  
Stressanfälligkeit, Erschöpfung, Hormone aus der Regulation
- **Nr. 14 Kalium bromatum erhöhen bei**  
innere Unruhe, Bewegungsdrang, Schlaflosigkeit
- **Nr. 15 Kalium jodatum erhöhen bei**  
Schweißausbrüche, Herzrasen, „Räusperzwang“, Druck am Hals
- **Nr. 16 Lithium chloratum erhöhen bei**  
erhöhte Harnsäurewerte, Gicht, depressive Verstimmung
- **Nr. 17 Manganum sulfuricum erhöhen bei**  
lähmender Energiemangel





# Frage

- **Welche Aussagen zur Schüßler'schen Heilweise sind FALSCH? Falsche Antworten ankreuzen?**
  - Schüßler Salze können überdosiert werden.
  - Schüßler Salze ersetzen eine ausgewogene, hochwertige Ernährung.
  - Schüßler Salze dürfen nicht mit anderen Heilweisen kombiniert werden.
  - Schüßler Salze können keine Reaktionen auslösen.



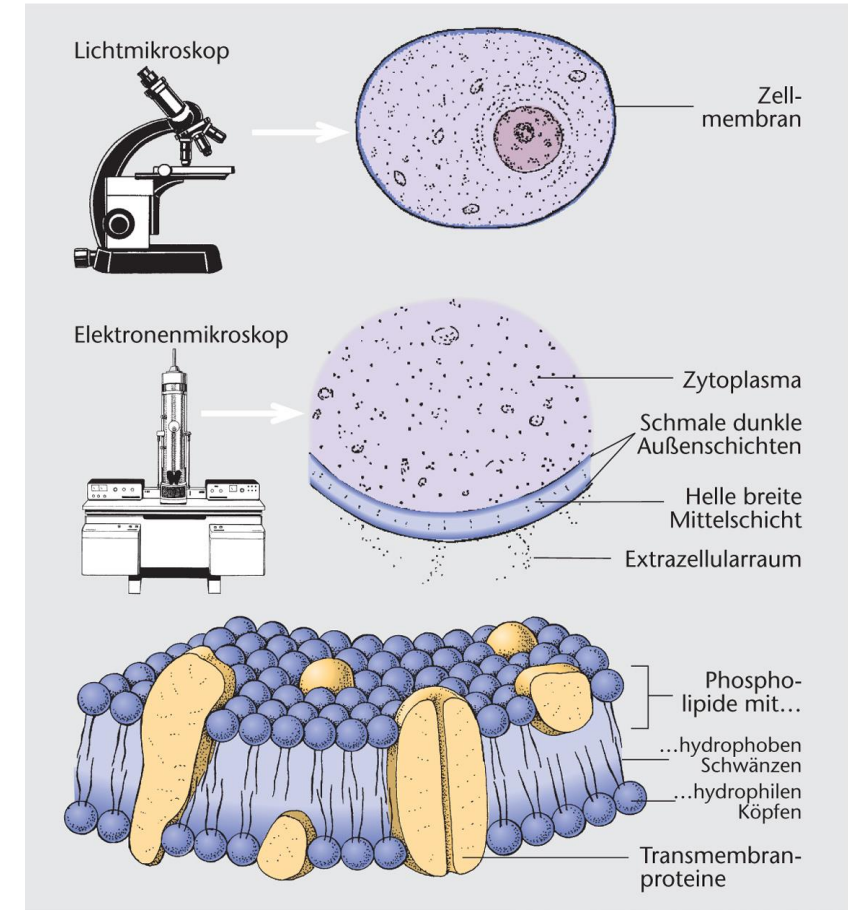
# Frage

- **Welche Reaktionen sind nach der Einnahme und äußeren Anwendung von Schüßler Salzen möglich?**
  - Schnupfen, Husten, Fieber
  - Verlust von Implantaten
  - Psychose
  - Verstopfung, Durchfall



# Nr. 5 Kalium phosphoricum D6

- Kalium phosphoricum ist der wichtigste Mineralstoffe für die **Energiebereitstellung**  
**Energiebereitstellung ADP + P >> ATP**
- **hohes Fieber über 38,8°C, macht Gifte unschädlich, biochemisches Antiseptikum**
- Kalium phosphoricum **steuert das Lecithin (Nervensystem)** und unterstützt den Körper bei der **Bildung der Zellwände**  
Kombination **Nr. 5 + 8** unterstützt den Körper beim **Aufbau von Gewebe**  
(Regenerationsmischung, Zellteilung)



Mensch Körper Krankheit, 4. Aufl.; Biologie Anatomie Physiologie, 5. Aufl.  
© Elsevier GmbH, Urban & Fischer, München



# Nr. 5 Kalium phosphoricum D6

- **Beispiele für einen Mineralstoffmangel:**
  - Erschöpfung (Nr. 5)  
(Müdigkeit Nr. 3, Nr. 9 Müdigkeitsloch, totale Erschöpfung Nr. 22)
  - angegriffene Nerven (Nr. 5)  
(angespannten Nerven Nr. 7, gereizten Nerven Nr. 11)
  - Weinerlichkeit, Verzagtheit (Nr. 5)
  - niedriger Blutdruck (Nr. 1 + 5)
  - Gedächtnisschwäche (Nr. 3 + 5 + 8 + 17)
  - motorische Ausfälle (Nr. 5)
  - übler Mundgeruch (Nr. 5)
  - Zahnfleischwund, Zahnfleischbluten (Nr. 5)



# Frage

- **Bei welchen körperlichen Störungen wird Schüßler Salz Nr. 5 Kalium phosphoricum eingesetzt?**
  - Energiemangel
  - angegriffene Nerven
  - Mundgeruch
  - Rückgang des Zahnfleisches















# Frage

- **Woran erkennt man den Bedarf an Nr. 5 Kalium phosphoricum?**
  - eingefallene Schläfen
  - Rückgang des Zahnfleisches
  - graue Gesichtsfarbe
  - grauer Belag auf der Zunge



# Regeneration Körpercreme

- **fördert die Elastizität der Haut, stützt das Bindegewebe** und **reguliert die Pigmentierung** der Haut.  
(nach Neurodermitis, Verbrennungen, Operation etc..)
- Die Körperpflegecreme **verfeinert das Hautbild wesentlich**. Die **Bildung von Pigmentflecken wird gehemmt**.
- **Wirkstoffe, Öle: Olivenöl** (Vitamin E, ungesättigte Fettsäuren), **Mandelöl** (Hautpflegeöl seit über 4000 Jahren, macht geschmeidig), **Copaibaöl** (beruhigt, beugt Entzündungen vor), **Jojobaöl** (zarter Lipidfilm, ähnlich den körpereigenen Wachsen)
- Mineralstoffe Nr. 1 + 4 + 5 + 6 + 8 + 9 + 11



# BaseDent

- Diese **sehr milde Zahnpaste** enthält **keine Schleimhaut reizenden ätherischen Öle wie Pfefferminzöl oder Menthol** und kann während einer homöopathischen Therapie verwendet werden. Der **basische pH-Wert unterstützt die Bildung der Speichelflüssigkeit**.
- Die Zahnpaste enthält **keine zusätzliche Fluoridierung**, da hoch verdünntes Kalziumfluorid enthalten ist. **Salbeiextrakt festigt das Zahnfleisch, Rosmarinextrakt regt die Durchblutung an und wirkt leicht desinfizierend**.
- Auf chemische Konservierungsmittel wurde verzichtet.
- BaseDent enthält **Xylitol**, das die **Bildung der schädlichen Plaques hemmt** und der BaseDent eine **zusätzliche Frische** verleiht. Natürliche **Cellulosefasern** gewährleisten eine sanfte aber effiziente Reinigung der Zähne ohne den Zahnschmelz zu schädigen.
- **Hinweis: bei starkem Mundgeruch, Mundraumhygiene**
- Mineralstoffe Nr. 1 + 3 + 5 + 8 + 10 + 11 + 12



# Kalium Energie Adler Ortho Aktiv 5



Inhaltsstoffe	pro 100 g	pro Tagesdosis (= 3 Kapseln)	NRV%*/ Tagesdosis
Kalium	16,9 g	300 mg	15%
Sojalecithin	16,9 g	300 mg	-
davon Omega-6-Linolsäure	4,7g	84 mg	-
davon Phosphatidylcholin	3,9 g	69 mg	-
davon Phosphatidylethanolamin	3,4 g	60 mg	-
davon Phosphatidylinositol	2,4 g	42 mg	-
davon Omega-3-Linolensäure	0,6 g	10,2 mg	-
Niacin	2,7 g	48 mg	300%
Pantothensäure	1,0 g	18 mg	300%
Vitamin B6	0,3 g	5,4 mg	386 %
Riboflavin	0,2 g	4,2 mg	300%
Thiamin	0,2 g	4 mg	364%
Folsäure	34 mg	0,6 mg	300%
Biotin	8,5 mg	0,15 mg	300%
Vitamin B12	0,4 mg	9 µg	300%

\* **NRV** – nutrient reference values.

Die Werte der Inhaltsstoffe beruhen auf Durchschnittswerten.



# Kalium Energie

## Adler Ortho Aktiv 5

- **Thema Energie, Nerven**
- **Kalium** stärkt die Funktionen des Nervensystems. Kalium wird vor allem für die Energieproduktion benötigt. Kalium wird für die Funktionen von Herz- und Kreislauf, Nervenreizen, Muskelkontraktionen, Nieren und Enzymen benötigt
- **Soja-Lecithin** ist wichtiger Bestandteil der Biomembranen, fördert die geistige Lernfähigkeit
- **Niacin (B3)** stärkt den Energiestoffwechsel und trägt dadurch zur Verringerung von Müdigkeit und Ermüdung bei



# Kalium Energie

## Adler Ortho Aktiv 5

- **Thiamin (B1)** stärkt den Energiestoffwechsel, das Nervensystem und die Psyche
- **Riboflavin (B2)** trägt zur Verringerung von Müdigkeit und Ermüdung bei
- **Pantothensäure (B5)** stärkt den Energiestoffwechsel, trägt zur Verringerung von Müdigkeit und Ermüdung und stärkt die geistige Leistungsfähigkeit
- **Biotin (B7)** stärkt die Psyche, das Nervensystem und den Energiestoffwechsel
- **Folsäure (B9)** stärkt den Energiestoffwechsel, führt zu Verringerung von Müdigkeit und Ermüdung und stärkt die Psyche
- **Vitamin B12** stärkt Nervensystem und Energiestoffwechsel





# Fragerunde

